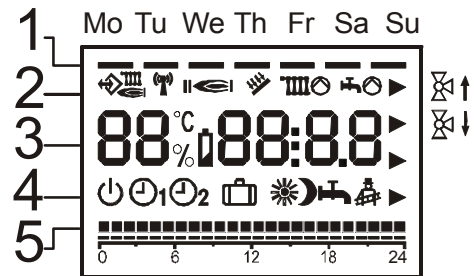


Lago FB

Cronotermostato/Comando remoto per la regolazione della temp. ambiente secondo le condizioni atmosferiche, ambientali ed orari.



- A: Display (LCD)**
- B: Selezione del valore di regolazione / Run = funzionamento normale**
- C: Modifica del valore di regolazione selezionato**

Esercizio normale: Manopola „B“ su „Run“; selezionare l'indicazione con la manopola „C“

A: Display

1 = giorno =====>

Mo	Tu	We	Th	Fr	Sa	Su
Monday	Tuesday	Wednesday	Thursday	Friday	Saturday	Sunday
Lunedì	Martedì	Mercoledì	Giovedì	Venerdì	Sabato	Domenica

2 = indicazione di stato =====>

„“	„“ / „“	„“ / „“	„“ / „“	„“ / „“
BUS OK	Esercizio bruciatore Bruciatore I / II	Esercizio di riscaldamento (= pompa funziona)	Esercizio acqua calda (= pompa funziona)	Funz. del miscelatore miscelatore Aperto / Chiuso

3 = riga di informazione ==>

(„B“ => „Run“)

Selezione dell'indicazione con „C“		22 °C / 71	15.32	Temperatura ambiente e ora (vacanze non attivo)
		HO	05	Modo vacanze con un tempo rim. in giorni (vacanze attivo)
		RF	°C 15.7 / 60	Temperatura esterna (solo con sonda esterna)
			°C 53.7 / 128	Temperatura del generatore di calore (da ora GC)
			°C 53.7 / 128	Temp. nom. di mandata del circuito di riscaldamento
Indicazione d'errore		°C 55.3 / 132		Temperatura dell'acqua calda (solo con accumulo)
		22 °C / 71	E001	Indicaz. d'errore (per la lista errori, si veda alle istruzioni GC)

4 = modo di funzionamento ==>

(„B“ => „Mode“)

Selezione del modo di funzionamento con la manopola „C“

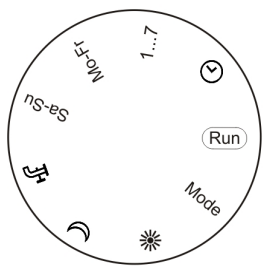
	Stand-by => riscaldamento disabilitato; nessun esercizio acqua calda (solo con accumulo); antigelo
	Riscaldare con il programma di riscaldamento 1 => il programma è impostabile (B)! Impostazione di fabbrica (Lu-Ve = 06:00-22:00; Sa-Do = 07:00-23:00) Esercizio acqua calda secondo il P12 [0-4]
	Riscaldare con il prog. di riscald. 2 => il programma è impostabile (parametri 1-7)! Impostazione di fabbrica (Lu-Ve = 06:00-08:00 e 16:00-22:00; Sa-Do = 07:00-23:00) Esercizio acqua calda secondo il programma di P12 [0-4]
	24h esercizio di riscaldamento e 24h esercizio acqua calda secondo P12 [0-4]
	24h funzionamento di riduzione (funzionamento notturno) e esercizio acqua calda secondo P12 [0-4]
	Nessun funzionam. di riscald. (solo antigelo); Esercizio acqua calda sec. P12 [0-4]
	Servizio => temperatura stabilita della caldaia = P8, pompa accesa, deattivazione dopo 15 min
PL	Livello tecnico, impostazione dei parametri 1-17
	Esercizio di ferie; selezionare con la manopola „C“ il numero di giorni (avvio immediato, fine all'ultimo giorno alle ore 24) Temperatura nominale ambiente 15°C (59°F) / 24 h

5 Heizprogramm Programma di riscaldamento =>

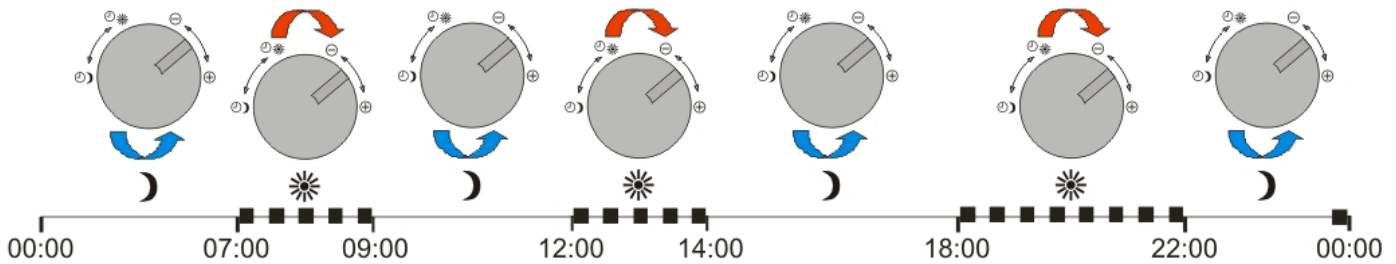
Indicazione dei tempi di riscaldamento attuali in ore (indicazione del blocco orario da un tempo di riscaldamento di 15 minuti).

Modifica dei valori di regolazione

Selezionare il valore impostato con la manopola „B“ => variare il valore impostato con la manopola „C“



Run [-]	indicazione standard, indicazione dei valori dei sensori, giorni di vacanza
Mode [⊕1]	regolaz./indicaz. del modo di funzionam., livello tecnico, funz. vacanza
☀ [20 /68]	regolazione/indicazione della temperatura nominale del locale di giorno
☾ [10 /50]	regolazione/indicazione della temperatura nominale del locale di notte
🚰 [50 /122]	regolazione/indicazione della temperatura nominale dell'acqua calda
Sa-Su [-]	regolaz./indicaz. del programma di riscaldamento 1 => sabato - domenica
Mo-Fr [-]	regolaz./indicaz. del programma di riscaldamento 1 => lunedì - venerdì
1...7 [-]	regolazione/indicazione del giorno => Lu - Do
⌚ [-]	regolazione/indicazione dell'ora



Variazione tempi di riscaldamento (progr. di riscaldamento [⊕1, ⊕2])

! Il regolatore consente l'impostazione di massimo tre blocchi di riscaldamento. L'indicazione avviene in blocchi orari, mentre l'inserimento può avvenire in blocchi di 15 min.

Selezionare il programma di riscaldamento

Automatico 1 in blocchi sul selettore

Automatico 2 nel livello parametri con l'impostazione esatta del giorno

=> viene indicato il programma di riscaldamento attuale



Regolare il programma

Tempo iniziale del primo periodo di riscaldamento ☀

=> girare il traduttore incrementale in senso antiorario, finché sul display viene indicato il tempo finale per la prima fase di riduzione ☾ e anche il periodo iniziale per il primo periodo di riscaldamento ☀.

Fine del primo periodo di riscaldamento ☀

=> girare il traduttore incrementale in senso orario, finché sul display viene indicato il tempo finale per il primo periodo di riscaldamento ☀ e anche il periodo iniziale per la seconda fase di riduzione ☾.

Tempo iniziale del secondo periodo di riscaldamento ☀

=> girare il traduttore incrementale in senso antiorario, finché sul display viene indicato il tempo finale per la seconda fase di riduzione ☾ e anche il periodo iniziale per il secondo periodo di riscaldamento ☀.

Fine del secondo periodo di riscaldamento ☀

=> girare il traduttore incrementale in senso orario, finché sul display viene indicato il tempo finale per il primo periodo di riscaldamento ☀ e anche il periodo iniziale per la terza fase di riduzione ☾.

Tempo iniziale del terzo periodo di riscaldamento ☀

=> girare il traduttore incrementale in senso antiorario, finché sul display viene indicato il tempo finale per la terza fase di riduzione ☾ e anche il periodo iniziale per il terzo periodo di riscaldamento ☀.

Fine del terzo periodo di riscaldamento ☀

=> girare il traduttore incrementale in senso orario, finché sul display viene indicato il tempo finale per il terzo periodo di riscaldamento ☀ e anche il periodo iniziale per la prossima fase di riduzione ☾.

! La programmazione avviene in modo variabile. Dopo le ore 23:45, il blocco orario si commuta alle ore 0:00.

Livello tecnico

No.	Descrizione	Standard	Campo
01	Prog. di risc. 2 per lunedì	6:00 – 8:00 16:00 – 22:00	00:00 – 24:00
02	Prog. di risc. 2 per martedì		00:00 – 24:00
03	Prog. di risc. 2 per mercoledì		00:00 – 24:00
04	Prog. di risc. 2 per giovedì		00:00 – 24:00
05	Prog. di risc. 2 per venerdì		00:00 – 24:00
06	Prog. di risc. 2 per sabato	7:00 – 23:00	00:00 – 24:00
07	Prog. di risc. 2 per domenica		00:00 – 24:00
08	Temperatura massima mandata	80°C / 176°F	10°C - 110°C/50°F - 230°F *)
09	Temperatura minima mandata	30°C / 86°F	10°C - 110°C/50°F - 230°F
10	Curva di riscaldamento	1.20	0.20 – 3.00
11	Infl. sonda locale (regolat. P)	10	OFF, 0 - 20
12	del funzionamento Acqua calda	4	0-4
13	Correzione sensore ambiente	0	(-5)K - +5K / (-9)°Ra - 9°Ra
14	Temperatura esterna antigelo	0°C / 32°F	OFF, (-15)°C - +5°C/(5)°F - 41°F
15	I – coeffic. di regolazione (00:30h)	OFF	OFF, 03:00h-00:15 h
16	Codice bus	01	0-15
17	Unità di temperatura	°C	°C / °F

Selezione dal livello tecnico:

Manopola „B“ sulla posizione „Mode“

Selezionare con la manopola „C“ il livello tecnico => indicazione: „PL“

Selezionare i parametri con la manopola „B“ (no. 01-17)

Regolare il valore desiderato con la manopola „C“.

Uscita dal livello tecnico:

Selezionare il parametro di avanzamento/ritorno con la manopola „B“ (no. 00 risp. 18 => indicazione solo „PL“)

Uscire dal livello tecnico con la manopola „C“.

*) Sono possibili altre restrizioni dovute al generatore di calore

Livello utente:

Valori impostati 01-07 => inserimento del programma di riscaldamento specifico al giorno (si veda „Variazione dei tempi di riscaldamento“)

Selezionare il giorno della settimana con la manopola „B“

(parametri 01-07)

Impostare il programma di riscaldamento con la manopola „C“

Livello tecnico:

Valori impostati 08-17

(⚠ Prudenza! Le variazioni dei seguenti valori possono compromettere il regolare funzionamento)

08: Limitazione della temperatura di mandata, p. es. in pavimenti riscaldati

09: In una richiesta di calore, viene trasmessa almeno la „temperatura minima mandata“ come richiesta al generatore di calore.

10: Curva di riscaldamento nel collegamento di una sonda esterna: indica di quanti gradi varia la temperatura di mandata, quando la temp. esterna aumenta o cala di 1K/1,8°Ra.

Durante i tempi freddi, aumentare la temp. ambiente troppo bassa => curva di risc.

11: La temperatura nella caldaia viene aumentata del valore impostato, quando la temperatura ambiente desiderata cala al di sotto di 1K/1,8°Ra.

12: Acqua calda sec. Programma: 00 => No acqua calda; 01 => acqua calda secondo il prog. di risc. ①; 02 => acqua calda secondo il prog. di risc. ②; 03 => acqua calda secondo il prog. di risc. selezione (-1h); 04 => 24h acqua calda libero

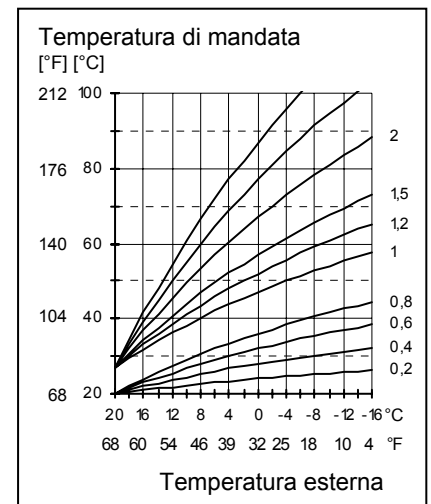
13: Correzione dell'indicazione della temperatura ambiente (adattamento al locale)

14: Se la temp. esterna cala al disotto del limite, viene avviato il ciclo di riscaldamento

15: Correzione della deviazione della temp. ambiente: in caso di una deviazione della temperatura ambiente da 1K/1,8°Ra per il periodo impostato, la temperatura di mandata viene aumentata del valore „influsso della sonda ambiente“. Valore abituale: „30 min“.

16: Il numero e attraverso di riscaldamento immettere

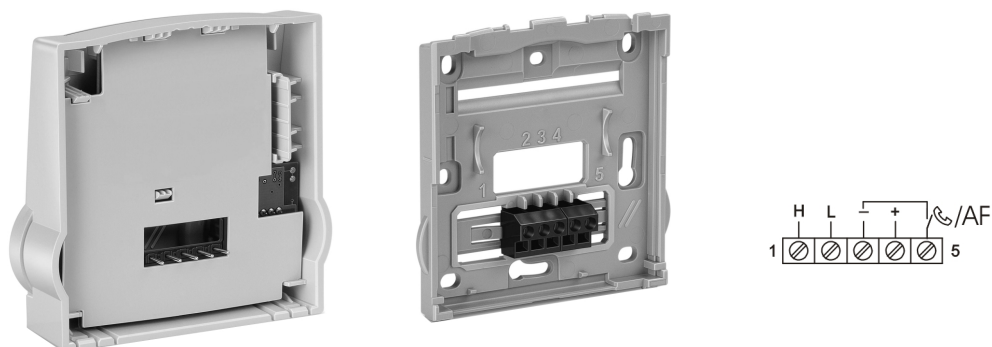
17: Regolazione dell'unità di temperatura (°C / °F)



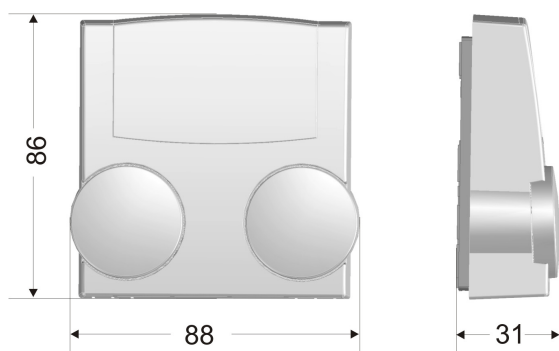
Collegamento

PIN 1-4 CAN BUS (H, L, -, +)

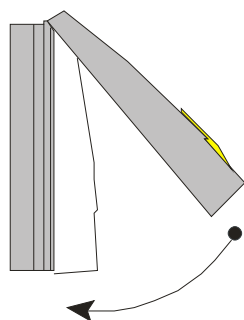
PIN 3+5 commutatore telefonico/sonda esterna AF



Dimensioni



Montaggio



Dati tecnici

Tensione di alimentazione	12 -20V DC
Comunicazione del bus	CAN
Protezione EN 60529	IP40
Classe di protezione EN 60730	III
Riserva dell'orologio	> 10 ore
Temperatura dell'ambiente di esercizio	0 bis 50 °C / 32 bis 122°F
Temperatura dell'ambiente d'immagazzinamento	- 20 bis 60 °C / -4 bis 140°F
Umidità max non condensante	95% r.H.
Sensore elemento	5K NTC +/-1% bei 25°C/77°F