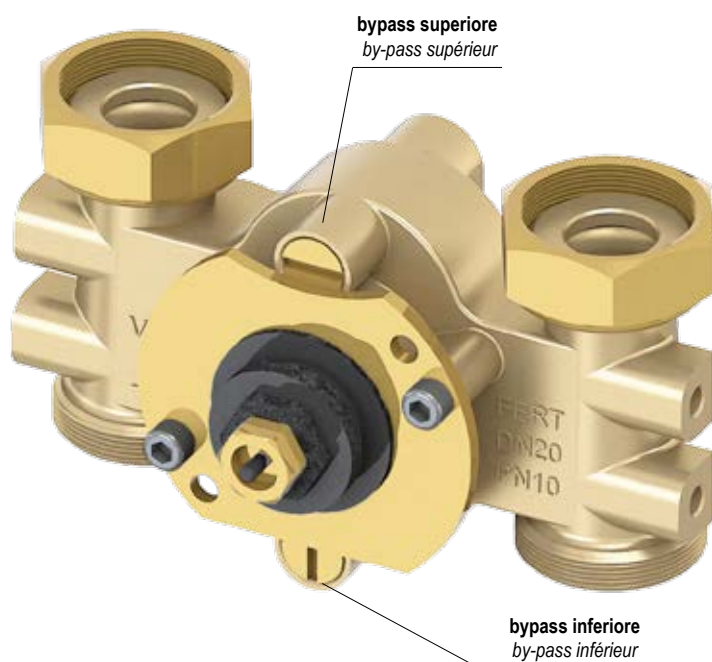
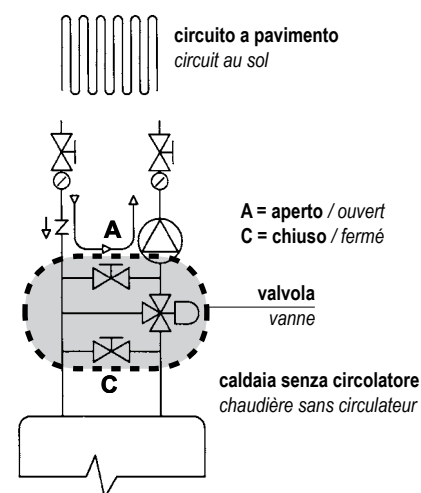


## LOVATO HVTC DN20



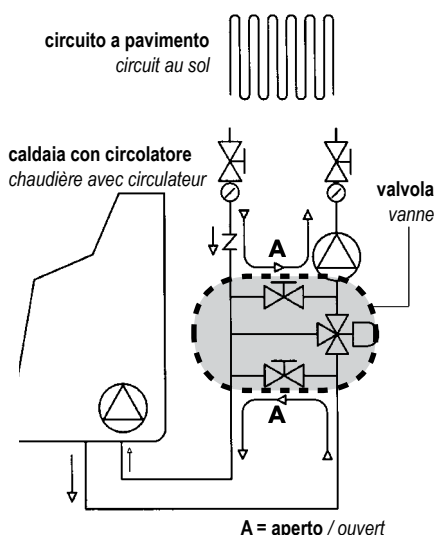
## BYPASS SUPERIORE / BY-PASS SUPÉRIEUR



In un impianto di riscaldamento a pavimento è di norma calcolare un  $\Delta t$  di max. 5 °C. Pertanto, tenendo il bypass lato impianto tutto aperto, parte dell'acqua del ritorno viene recuperata e immessa direttamente nella mandata. Questo determina l'apertura della mandata della valvola termostatica solo nel caso in cui fosse necessario fornire calore all'impianto.

Dans une installation de chauffage par le sol, habituellement on calcule un  $\Delta t$  de 5 °C max. Aussi en gardant le by-pass côté équipement complètement ouvert, une partie de l'eau de retour est récupérée et introduite directement dans le refoulement. Ceci détermine l'ouverture du refoulement de la vanne thermostatique uniquement dans le cas où il s'avère nécessaire de fournir la chaleur à l'équipement.

## BYPASS INFERIORE / BY-PASS INFÉRIEUR



Il bypass inferiore viene aperto nel caso in cui il gruppo di regolazione è montato su caldaie con circolatore. Infatti, se l'impianto non necessita di acqua calda e quindi la valvola termostatica è chiusa, l'acqua di mandata caldaia viene bypassata direttamente nel ritorno.

Le by-pass inférieur est ouvert dans le cas où le groupe de régulation est installé sur les chaudières avec pompe de circulation. En fait, si l'équipement ne nécessite pas d'eau chaude et donc la vanne thermostatique est fermée, l'eau de refoulement chaudière passe directement dans le retour.



bypass chiuso  
by-pass fermé



bypass aperto  
by-pass ouvert

## DESCRIZIONE

La valvola miscelatrice DN 20 - 3/4 "HVTC" è una valvola a 3 vie regolata da un attuatore termostatico, tramite il quale viene impostata la temperatura che si desidera mantenere costante in mandata.

La valvola è dotata di 2 by-pass:

- **by-pass superiore (lato impianto):** preleva parte dell'acqua del ritorno impianto immettendola in mandata, consentendo il recupero del calore e il bilanciamento della temperatura negli impianti a pannelli radianti.
- **by-pass inferiore (lato caldaia):** consente il bypassaggio del fluido di mandata in presenza di circolatore in caldaia e assenza del separatore idraulico.

## PLUS/VANTAGGI

- Valvola miscelatrice a 3 vie regolata da un attuatore termostatico
- Adatta per impianti a pannelli radianti
- 2 by-pass integrati
- Semplicità di regolazione

## DESCRIPTION

La vanne mélangeuse DN 20 - 3/4 "HVTC" est une vanne à 3 voies réglée par un actionneur thermostatique à partir duquel la température désirée que l'on veut maintenir constante en refoulement est programmée.

La vanne est équipée de 2 by-pass:

- **by-pass supérieur (côté équipement):** il prélève une partie de l'eau du retour équipement en l'introduisant dans le refoulement, permettant ainsi la récupération de la chaleur et l'équilibrage de la température dans les équipements à panneaux radiants.

- **by-pass inférieur (côté chaudière):** il permet le by-pass du fluide de refoulement en présence d'une pompe de circulation dans la chaudière.

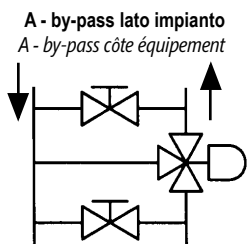
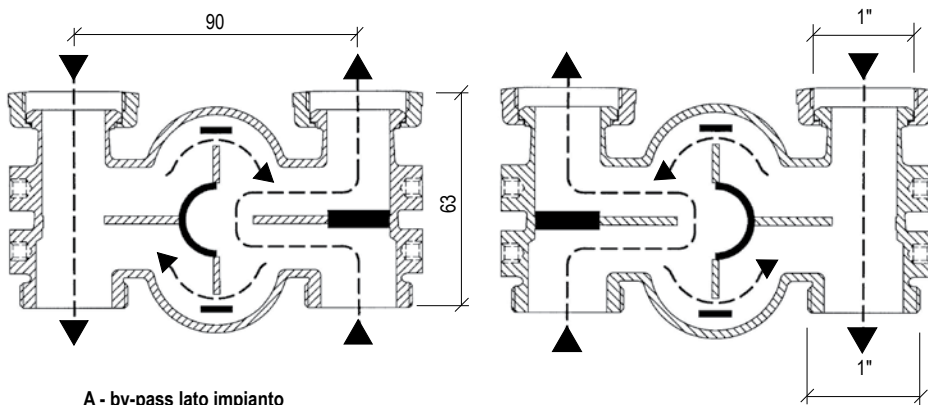
## AVANTAGES

- Vanne mélangeuse à 3 voies réglée par un actionneur thermostatique
- Adaptée aux installations à panneaux radiants
- 2 by-pass intégré
- Réglage simple.

# HVTC

**MANDATA A DESTRA**  
REFOULEMENT A DROITE

**MANDATA A SINISTRA**  
REFOULEMENT A GAUCHE



regolazione termostatica  
régulation thermostatique

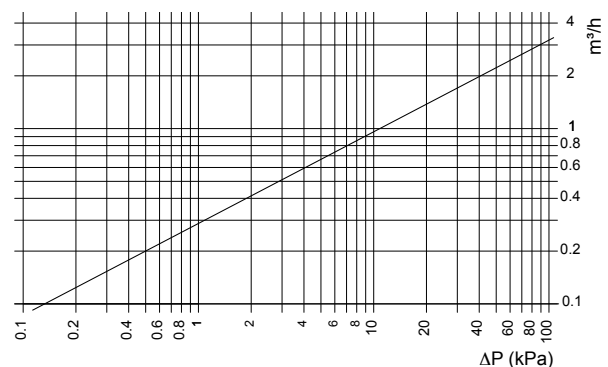
**A - by-pass lato impianto**  
A - by-pass côté équipement

**B - by-pass lato caldaia**  
B - by-pass côté chaudière

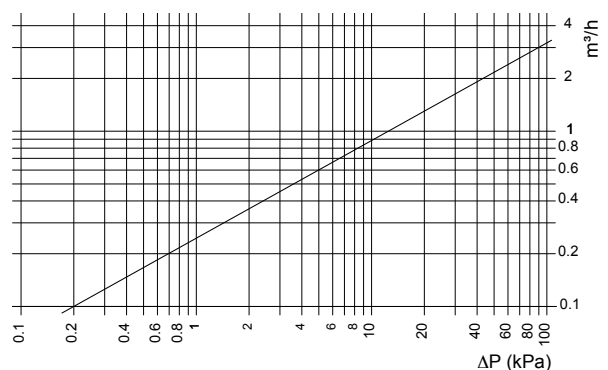
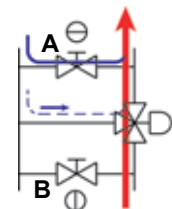
Diametro nominale Diamètre nominal	DN 20 - ¾"
Pressione max. di esercizio Pression maximum d'exercice	6 bar
Temperatura max Température max.	120 °C
Kvs	3,2
Mater. valv. sfera Matériau vanne à bille	OT 58 Laiton
Materiale guarnizioni Matériau joints	Viton / EPDM
Attacchi Connexions	1"



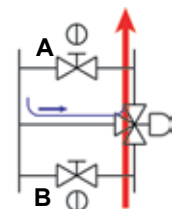
## PERDITE DI CARICO / PERTES DE CHARGE



**FUNZIONAMENTO NORMALE**  
A - bypass aperto  
B - bypass chiuso  
FONCTIONNEMENT NORMAL  
A - by-pass ouvert  
B - by-pass fermé



**SPILLAMENTO E BYPASS**  
A - bypass chiuso  
B - bypass chiuso  
SOUTIRAGE ET BYPASS  
A - by-pass fermé  
B - by-pass fermé



### HVTC DN20

**Valvola miscelatrice a 3 vie - Vanne mélangeuse 3 voies**

- DESTRA - DROITE
- SINISTRA - GAUCHE

- Kit 6 guarnizioni, joints

COD.

49187335

49187336

49156808

## ACCESSORI / ACCESSOIRES



**Attuatore termostatico + Sonda capillare**

Contact thermostatique + Sonde capillaire

• 20 ÷ 50 °C

• 40 ÷ 70 °C

COD.

20318151

20318152



**KIT L > HV3 / HVTC DN20**

Kit supporto murale H20 per gruppo HV3 / HVTC senza collettore di zona. Vedi capitolo "Accessori DN 20"

Kit support mural H20 pour Groupe HV3 / HVTCsans collecteur de zone. Consultez le § "Accessoires DN 20"

COD.

49017905

