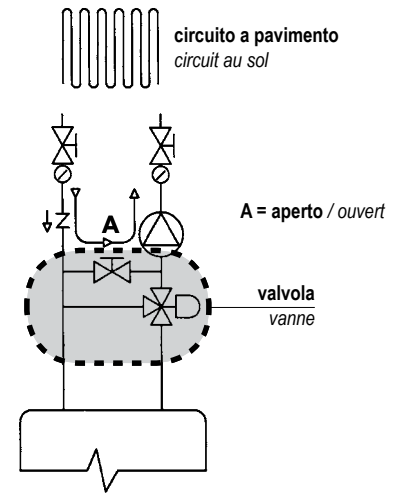
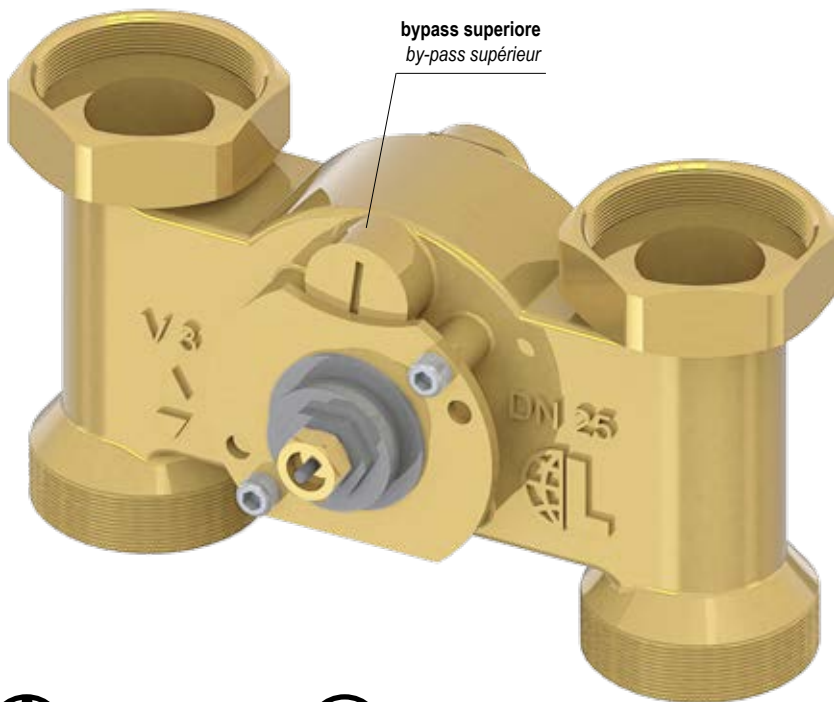


LOVATO **MKTC** DN25

## BYPASS SUPERIORE / BY-PASS SUPÉRIEUR



In un impianto di riscaldamento a pavimento è di norma calcolare un  $\Delta t$  di max. 5 °C. Pertanto, tenendo il bypass lato impianto tutto aperto, parte dell'acqua del ritorno viene recuperata e immessa direttamente nella mandata. Questo determina l'apertura della mandata della valvola termostatica solo nel caso in cui fosse necessario fornire calore all'impianto.

Dans une installation de chauffage par le sol, habituellement on calcule un  $\Delta t$  de 5 °C max. Aussi en gardant le by-pass côté équipement complètement ouvert, une partie de l'eau de retour est récupérée et introduite directement dans le refoulement. Ceci détermine l'ouverture du refoulement de la vanne thermostatique uniquement dans le cas où il s'avère nécessaire de fournir la chaleur à l'équipement.



bypass chiuso  
by-pass fermé



bypass aperto  
by-pass ouvert

## DESCRIZIONE

La valvola miscelatrice DN 25 - 1" MKTC è una valvola a 3 vie regolata da un attuatore termostatico, tramite il quale viene impostata la temperatura che si desidera mantenere costante in mandata.

La valvola è dotata di 1 bypass:  
- by-pass superiore (lato impianto)

## PLUS/VANTAGGI

- Valvola miscelatrice a 3 vie regolata da un attuatore termostatico
- Adatta per impianti a pannelli radianti
- 1 bypass integrato
- Semplicità di regolazione

## DESCRIPTION

La vanne mélangeuse DN 25 - 1" MKTC est une vanne à 3 voies réglée par un actionneur thermostatique à partir duquel la température désirée que l'on veut maintenir constante en refoulement est programmée.

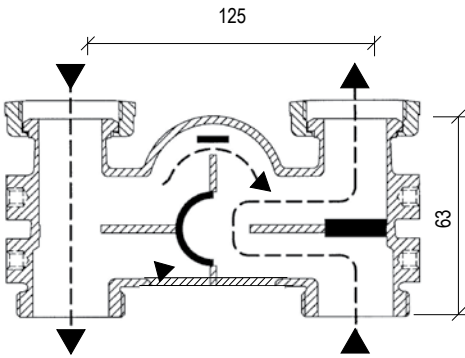
La vanne est équipée de 1 by-pass:  
- by-pass supérieur (côté équipement)

## AVANTAGES

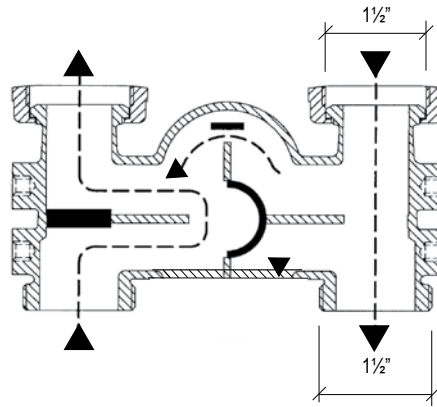
- Vanne mélangeuse à 3 voies réglée par un actionneur thermostatique
- Adaptée aux installations à panneaux radiants
- 1 by-pass intégré
- Facilité de réglage

# MKTC

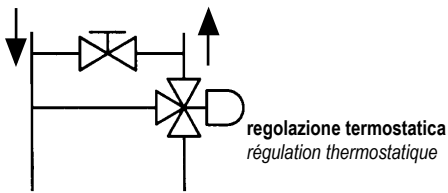
**MANDATA A DESTRA**  
REFOULEMENT A DROITE



**MANDATA A SINISTRA**  
REFOULEMENT A GAUCHE



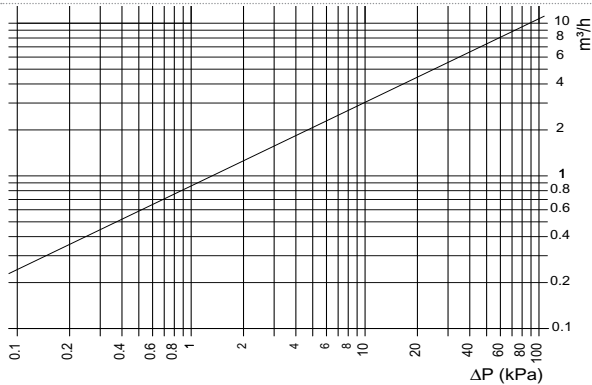
**A- bypass lato impianto**  
A - by-pass côté équipement



Diametro nominale Diamètre nominal	DN 25 - 1"
Pressione max. di esercizio Pression maximum d'exercice	6 bar
Temperatura max Température max.	120 °C
Kvs	4
Mater. valv. sfera Matériau vanne à bille	OT 58 Laiton
Materiale guarnizioni Matériau joints	Viton / EPDM
Attacchi Connexions	1 1/2"

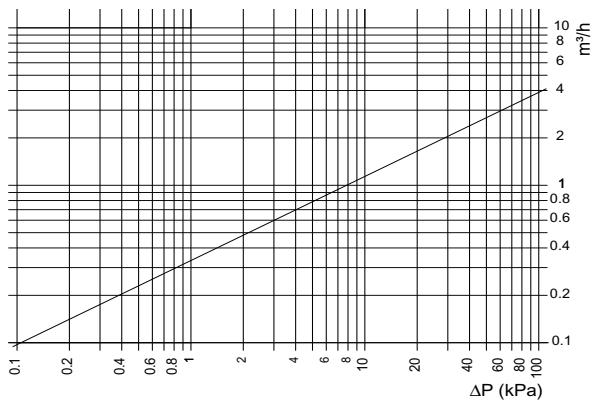
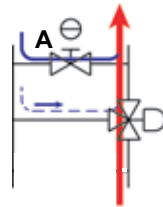


## PERDITE DI CARICO / PERTES DE CHARGE



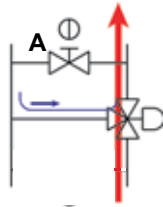
**FUNZIONAMENTO NORMALE**  
A - bypass aperto

**FONCTIONNEMENT NORMAL**  
A - by-pass ouvert

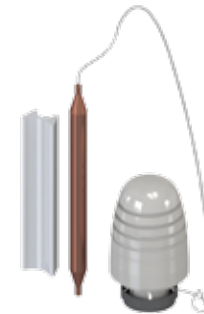


**SPILLAMENTO E BYPASS**  
A - bypass chiuso

**SOUTIRAGE ET BYPASS**  
A - by-pass fermé



## ACCESSORI / ACCESSOIRES



### MKTC DN25 - Termostatico / Thermostatique

**Valvola miscelatrice a 3 vie - Vanne mélangeuse 3 voies**

- DESTRA - DROITE
- SINISTRA - GAUCHE

- Kit 7 guarnizioni, joints

Attuatore escluso - sans contact thermostatique

COD.

49187403

49187404

49156809

COD.

**Attuatore termostatico**  
+ Sonda capillare  
Contact thermostatique  
+ Sonde capillaire

• 20 ÷ 50 °C

• 40 ÷ 70 °C

20318151

20318152