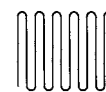
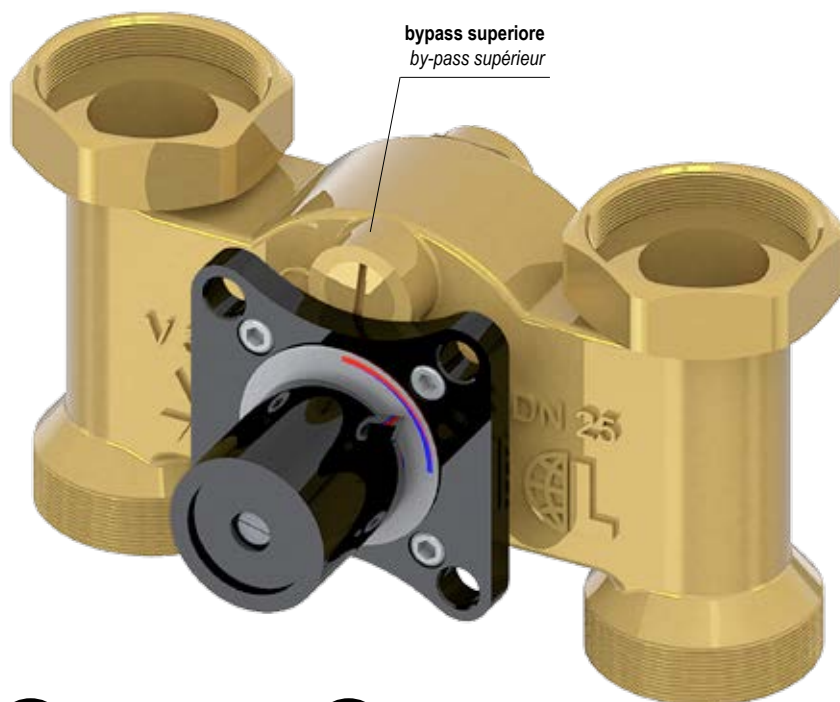
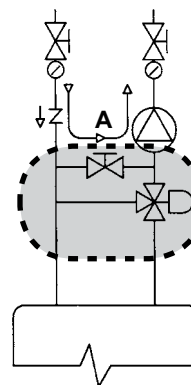


LOVATO **MK3** DN25

BYPASS SUPERIORE / BY-PASS SUPÉRIEUR



circuito a pavimento
circuit au sol



A = aperto / ouvert

valvola
vanne

In un impianto di riscaldamento a pavimento è di norma calcolare un Δt di max. 5 °C. Pertanto, tenendo il bypass lato impianto tutto aperto, parte dell'acqua del ritorno viene recuperata e immessa direttamente nella mandata. Questo determina l'apertura della mandata della valvola termostatica solo nel caso in cui fosse necessario fornire calore all'impianto.

Dans une installation de chauffage par le sol, habituellement on calcule un Δt de 5 °C max. Aussi en gardant le by-pass côté équipement complètement ouvert, une partie de l'eau de retour est récupérée et introduite directement dans le refoulement. Ceci détermine l'ouverture du refoulement de la vanne thermostatique uniquement dans le cas où il s'avère nécessaire de fournir la chaleur à l'équipement.



bypass chiuso
by-pass fermé



bypass aperto
by-pass ouvert

DESCRIZIONE

La valvola miscelatrice DN 25 - 1" MK3 fornita con mandata a destra, è predisposta per una regolazione mediante servocomando rotativo elettrico serie NR.

Variando la posizione degli otturatori interni è possibile convertire la mandata della valvola da destra a sinistra.

La valvola viene fornita con 1 by-pass:

- **bypass superiore (lato impianto):** preleva parte dell'acqua del ritorno impianto immettendola in mandata, consentendo il recupero del calore e il bilanciamento della temperatura negli impianti a pannelli radianti.

PLUS/VANTAGGI

- Valvola miscelatrice a 3 vie con regolazione elettrica modulante
- Semplicità nelle operazioni di cambio della mandata da destra a sinistra
- 1 bypass integrato

DESCRIPTION

La vanne mélangeuse à 3 voies DN 25 - 1" MK3, livrée avec refoulement à droite est prédisposée pour un réglage via servocommande rotative électrique série NR.

En changeant la position des obturateurs internes, il est possible convertir le refoulement de la vanne de droite à gauche.

La vanne est livrée avec 1 by-pass

- **by-pass supérieur (côté équipement):** il prélève une partie de l'eau du retour équipement en l'introduisant dans le refoulement, permettant ainsi la récupération de la chaleur et l'équilibrage de la température dans les équipements à panneaux radiants.

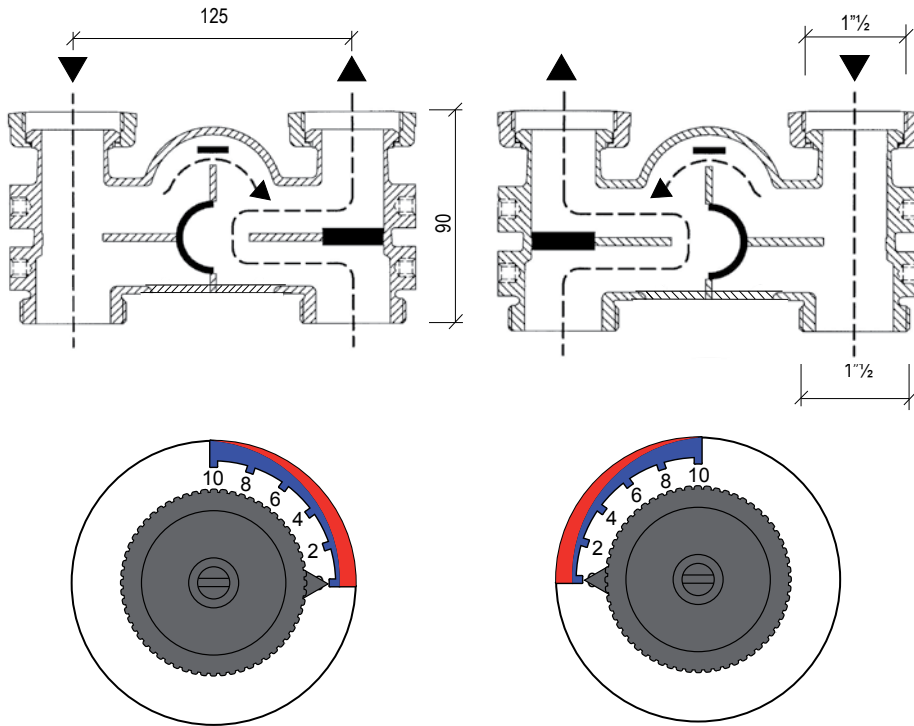
AVANTAGES

- Vanne mélangeuse à 3 voies avec réglage électrique modulable
- Opérations de changement du refoulement de droite à gauche aisées
- 1 by-pass intégré

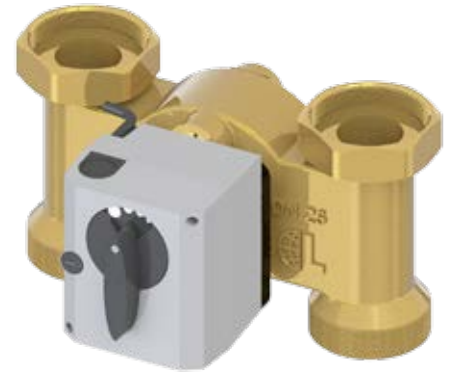
MK3

MANDATA A DESTRA
REFOULEMENT A DROITE

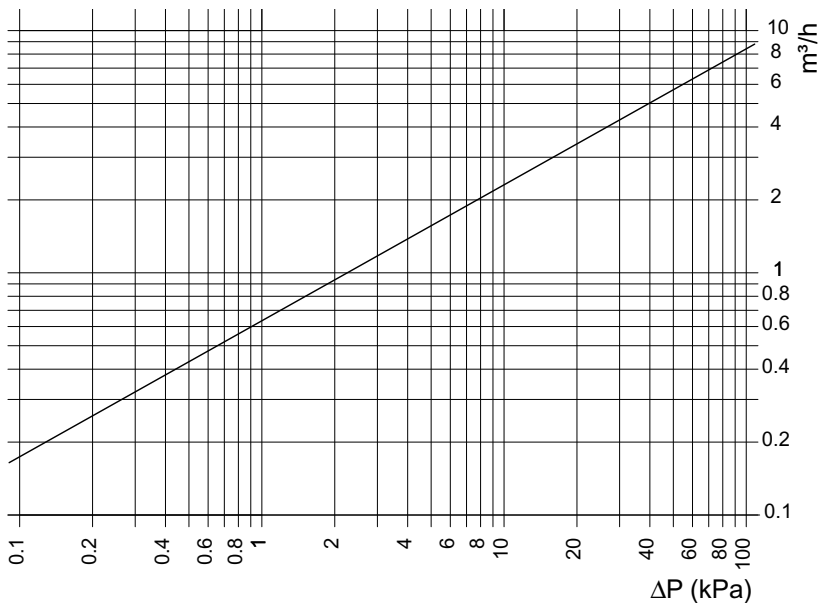
MANDATA A SINISTRA
REFOULEMENT A GAUCHE



Diametro nominale <i>Diamètre nominal</i>	DN 25 - 1"
Pressione max. di esercizio <i>Pression maximum d'exercice</i>	6 bar
Temperatura max <i>Température max.</i>	120 °C
Kvs	8,3
Mater. valv. sfera <i>Matériau vanne à bille</i>	OT 58 Laiton
Materiale guarnizioni <i>Matériau joints</i>	Viton / EPDM
Attacchi <i>Connexions</i>	1 1/2



PERDITE DI CARICO / PERTES DE CHARGE



ACCESSORI / ACCESSOIRES



NR	COD.
Servocomandi elettrici rotativi per valvole miscelatrici <i>Servocommande électrique rotative pour valves de mélange</i>	
• NR 230	20317301
• NR230-00S contatto FC - <i>contact de fin de course</i>	20317304
• NR24-SR - DC 0...10 V	20317305

MK3 DN25	COD.
Valvola miscelatrice a 3 vie - Vanne mélangeuse 3 voies	
• DESTRA - DROITE	49180105
• SINISTRA - GAUCHE	49180107
• Kit 7 guarnizioni - joints	49156807

Picture and technical data are not binding. LOVATO SpA will reserve the right to bring change without obligation of notice. It is forbidden reproduce copy, drawing or text, partial or total without previous written authorization. Las ilustraciones y los datos aquí contenidos no deben considerarse vinculantes. LOVATO SpA se reserva el derecho de aportar modificaciones sin aviso previo. Queda prohibida la reproducción total o parcial de cualquier dibujo, texto o ilustración, sin la previa autorización de Lovato SpA. Ilustrações e dados são considerados não vinculativos. A LOVATO SpA reserva-se o direito de efectuar alterações sem a obrigação de aviso prévio. É proibida a reprodução parcial ou total de desenhos, textos ou ilustrações sem autorização escrita.

